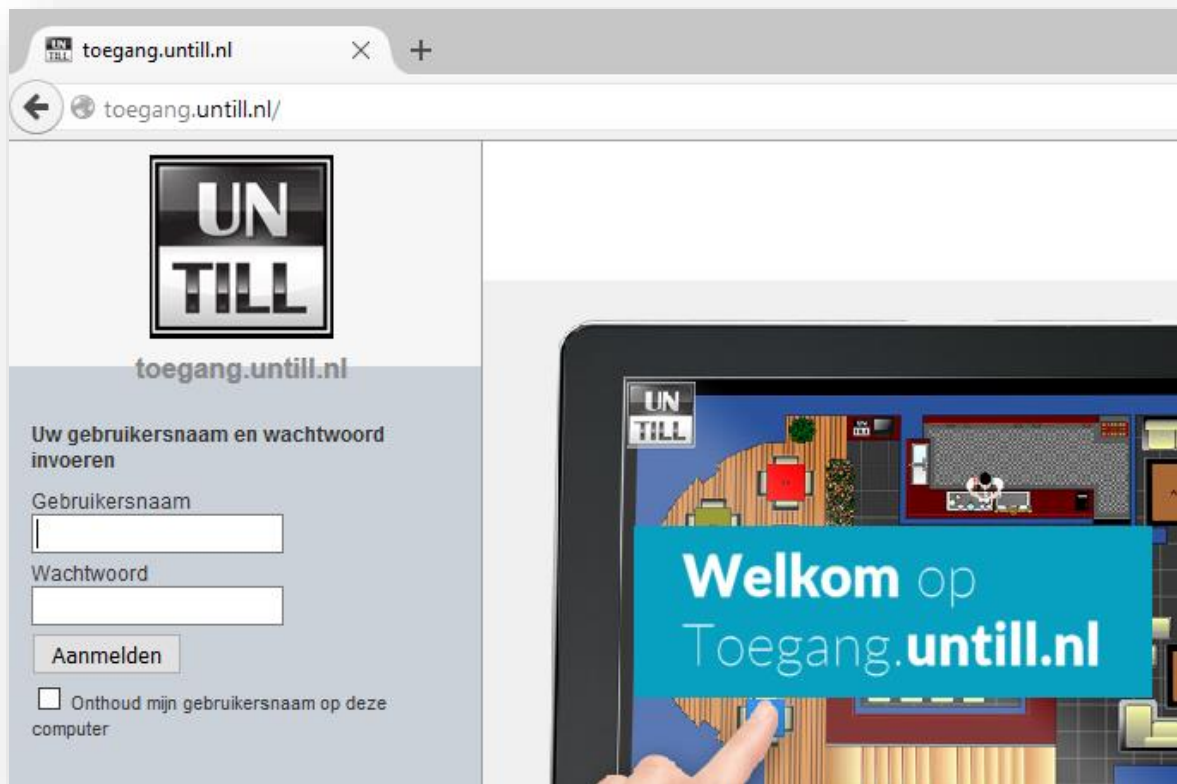


Stroke! Horeca Automatisering - Handleiding

Toegang tot uw unTill kassa via Mozilla Firefox

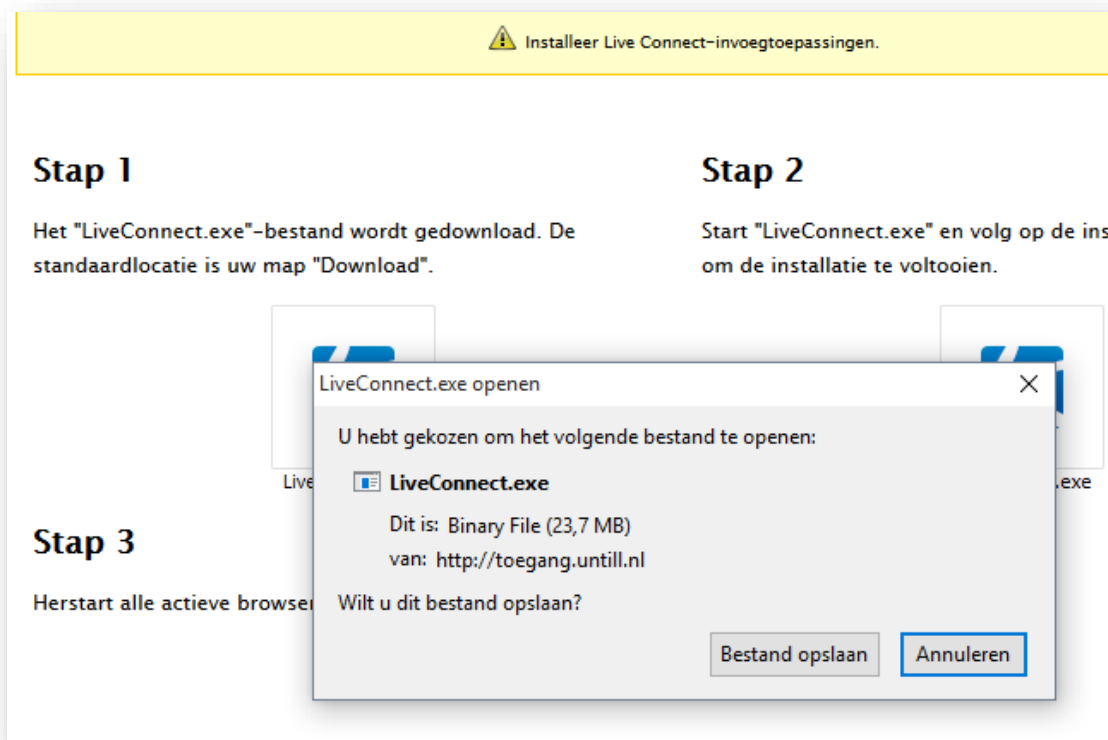
Om op afstand toegang te krijgen tot uw hoofdkassa dient u eenmalig een aantal stappen te doorlopen. Deze stappen staan hieronder beschreven.

1. Open Mozilla Firefox en typ de volgende URL in de balk: toegang.untill.nl.

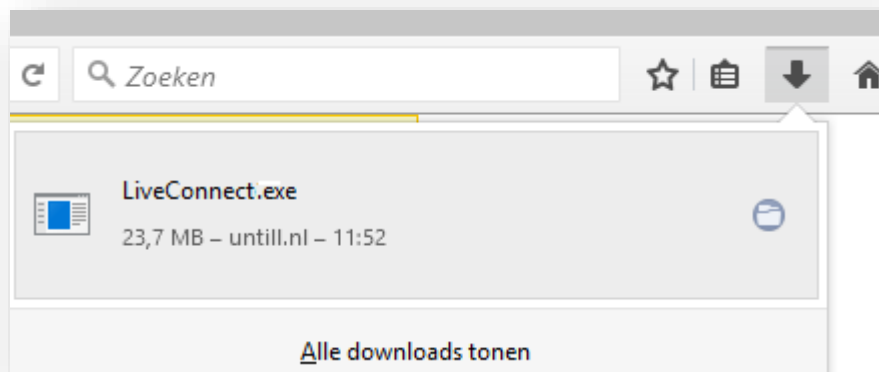


2. Op de geopende pagina kunt u uw gebruikersnaam en wachtwoord invoeren. Deze gegevens worden verstrekt door onze Servicedesk.
3. Klik na het invoeren van uw gegevens op de knop 'Aanmelden'.
4. Bij de eerste keer aanmelden wordt gevraagd een invoegtoepassing te installeren (Liveconnect.exe). Wanneer onderstaande melding (een *pop-up*) naar voren komt, klikt u op de knop 'Bestand opslaan'.

Stroke! Horeca Automatisering - Handleiding

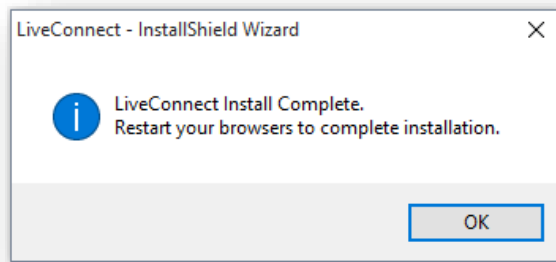


5. Vervolgens klikt u rechtsboven in uw browser op 'downloads' en selecteert u Liveconnect.exe (zie onderstaand voorbeeld).



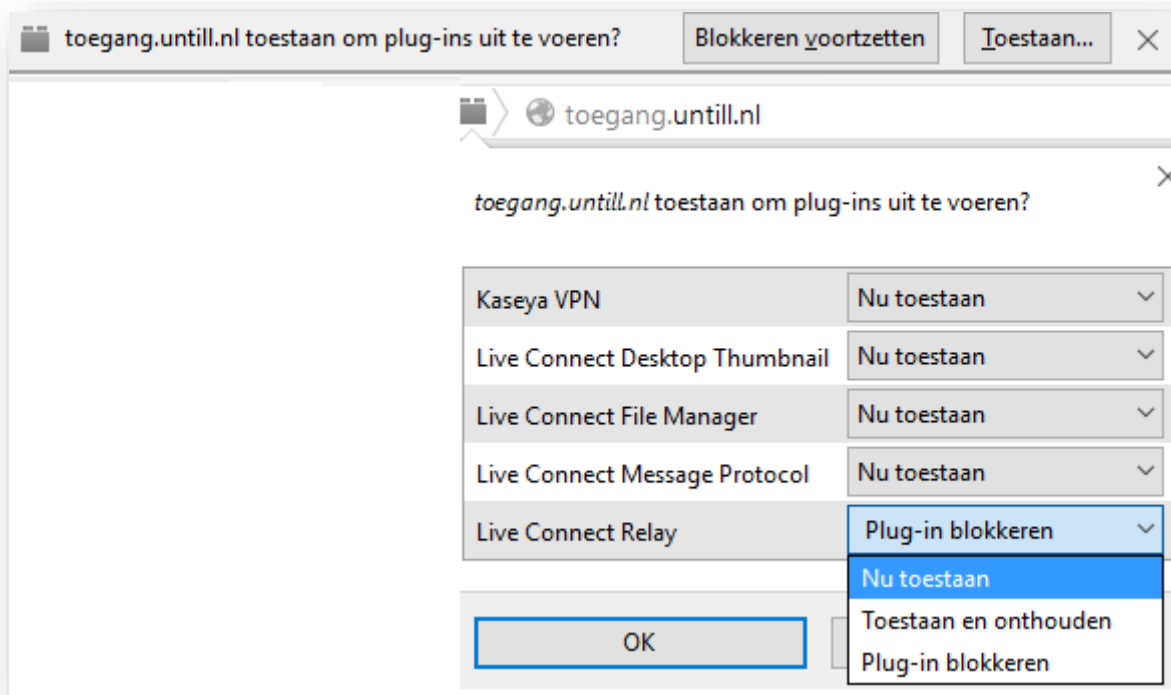
6. Nadat de installatie is voltooid krijgt u onderstaande melding. Sluit uw browser af en open deze opnieuw.

Stroke! Horeca Automatisering - Handleiding



7. Navigeer nu wederom naar: toegang.untill.nl. Vul opnieuw uw inloggegevens in.
8. Mozilla Firefox vraagt nu of u toegang.untill.nl wilt toestaan *plug-ins* uit te voeren. Om dit te doen, drukt u op de knop 'Toestaan'. Vervolgens verschijnt een *pop-up* en kunt u de verschillende *plug-ins* selecteren.

In onderstaand voorbeeld, wijzig alle *plug-ins* naar 'Nu toestaan'.



9. Om toegang te krijgen tot uw hoofdkassa dient vervolgens nog éénmalig een bestand te worden geïnstalleerd.

Aan de linkerkant van het browserscherm (zie onderstaande afbeelding) ziet u in de navigatiebalk drie opties staan; 'Home', 'Bestandsbeheer' en 'Afstandsbediening'. Klikte u vervolgens op de knop 'Afstandsbediening'.

Stroke! Horeca Automatisering - Handleiding

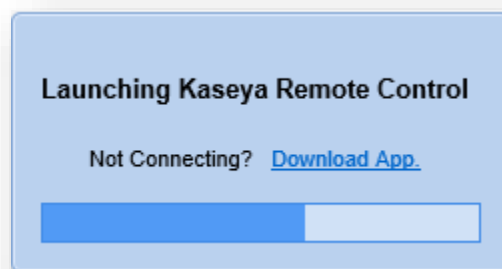


The screenshot shows a Windows desktop with a taskbar at the top. On the left, there is a sidebar with icons for 'Home', 'Bestandsbeheer', and 'Afstandsbediening'. The main window displays 'Computerinfo' with the following details:

- Computerinfo:**
- Huidige gebruiker:** Kassa
- Domein:** UNTILL (werkgroep)
- Besturingssysteem:** 8.1
- Versie:** EmbeddedIndustry x64 Edition Build 7600.1713.1
- RAM:** 1938MB
- CPU:** (4)Intel® Core™ i3-2120 CPU @ 3.10GHz

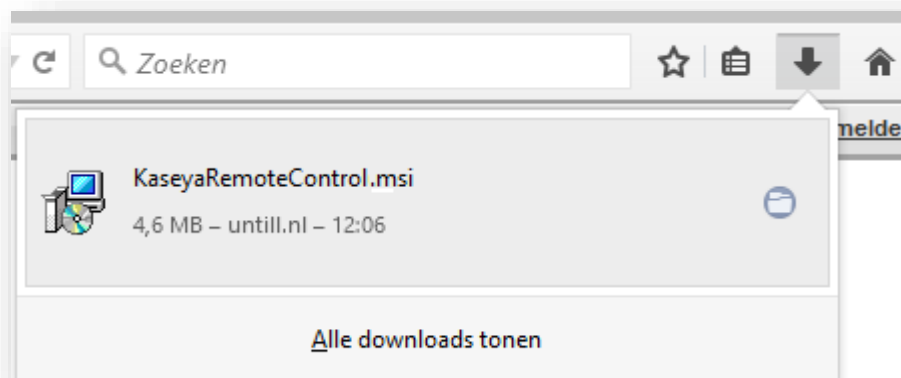
Below the system information, there is a 'Wachtwoord wijzigen' button and a section titled 'Hier uw aanmeldingsinformatie wijzigen.' with two input fields: 'Oud wachtwoord:' and 'Gebruikersnaam:'.

10. Vervolgens verschijnt onderstaande pop-up. Klik op de link 'Download App'.

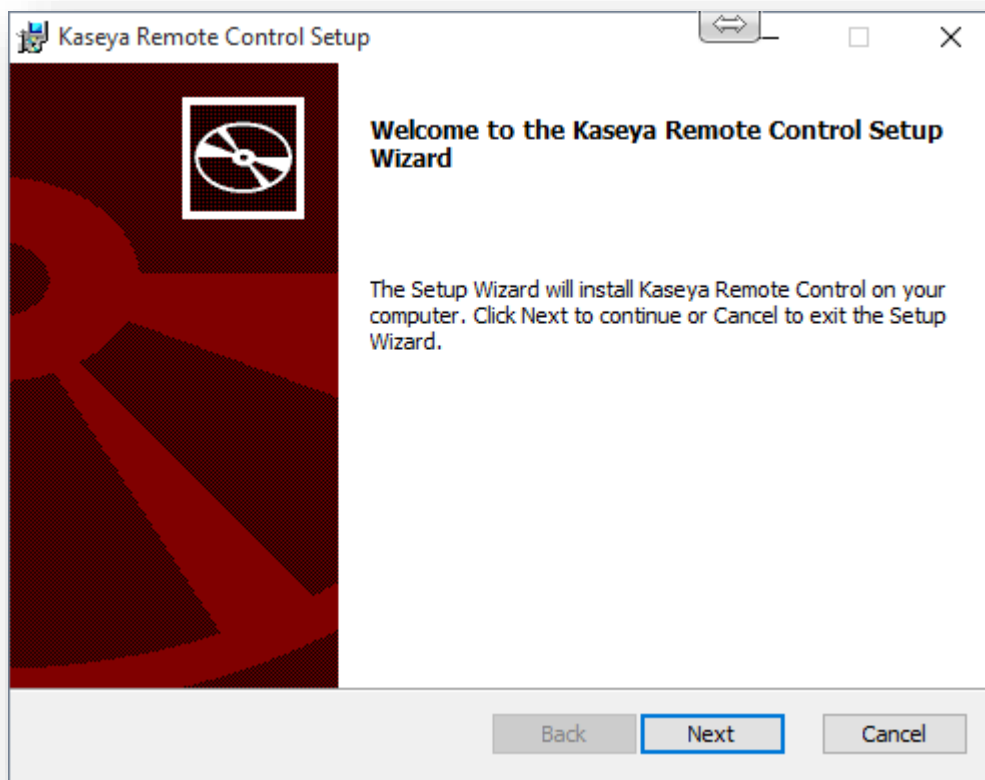


11. Vervolgens wordt de app gedownload. Wanneer de download is voltooid, klikt u weer rechtsboven in uw browser op 'downloads' en selecteert u KaseyaRemoteControl.msi.

Stroke! Horeca Automatisering - Handleiding



12. Vervolgens wordt de applicatie geïnstalleerd.

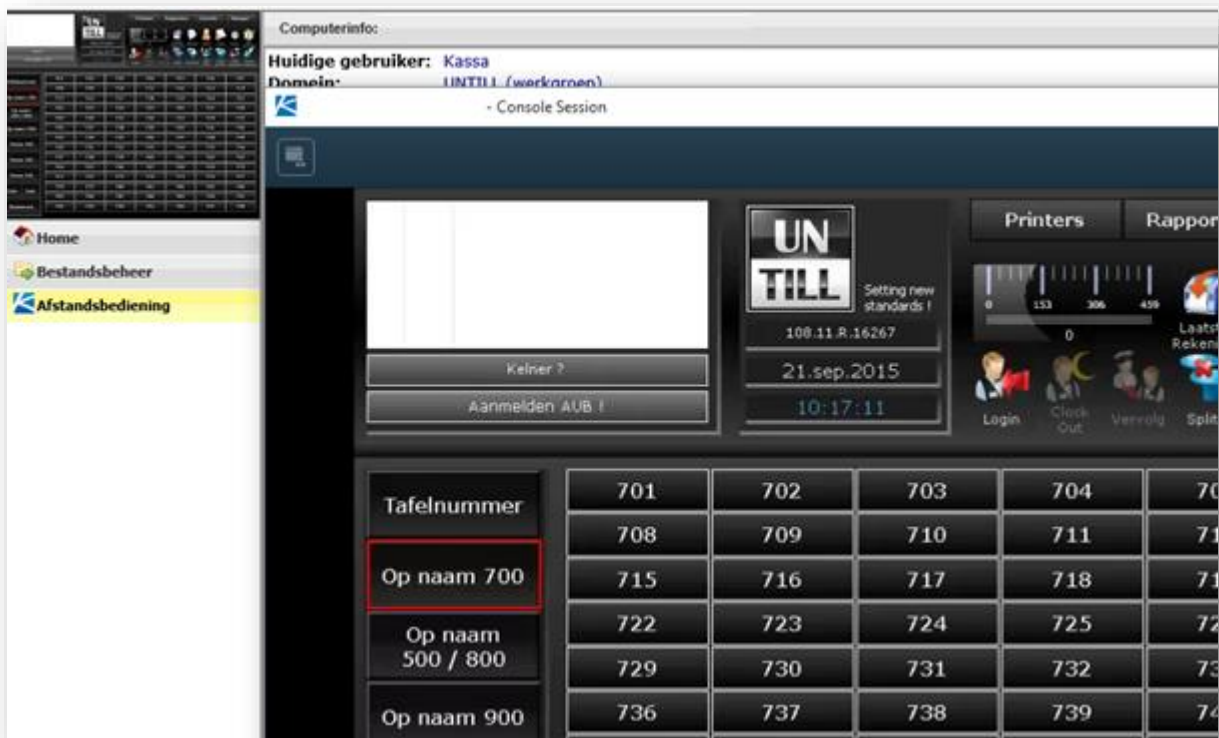


13. Wanneer deze installatie is voltooid kunt u op afstand uw kassa beheren. Na het verversen van de browser kunt u, weer via de navigatiebalk aan de linkerkzijde, drukken op 'Afstandsbediening'.

Stroke! Horeca Automatisering - Handleiding



14. Wanneer alles juist is geïnstalleerd, komt de pop-up van uw kassascherm naar voren.



U kunt nu op uw kassa werken alsof u er zelf achter staat.

Mocht u problemen ondervinden met de installatie of de configuratie van bovenstaande, dan staat de Servicedesk van Stroke! Horeca Automatisering klaar om u te helpen.